

CARACTÉRISTIQUES TECHNIQUES

- > Arceaux simples ou renforcés
- > 3 longueurs 1000, 1500 et 2000 mm
- > Hauteur 1000 mm
- > Réalisés en tube d'acier Ø 60 mm

RECOMMANDATIONS DE POSE

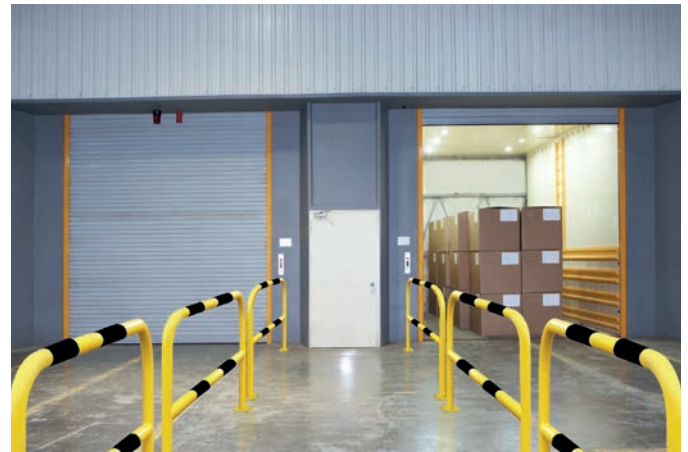
- > Fixation sur platines
- > En option : fixation scellement direct (nous consulter)

OPTIONS

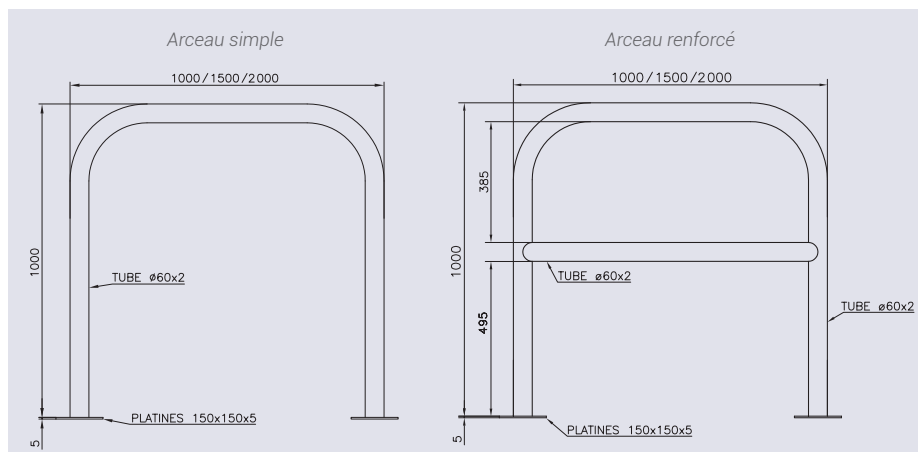
- > Bandes noires ou rouges : à coller soi-même avec le kit autocollant

RÉFÉRENCES

	Galva	RAL standard	RAL 1021 + bandes noires	RAL 9010 + bandes rouges
Arceau simple lg 1000 mm	294006	294020	294043	294030
Arceau simple lg 1500 mm	294007	294021	294044	294031
Arceau simple lg 2000 mm	294008	294022	294045	294032
Arceau renforcé lg 1000 mm	294206	294220	294243	294230
Arceau renforcé lg 1500 mm	294207	294221	294244	294231
Arceau renforcé lg 2000 mm	294208	294222	294245	294232
Option kit autocollant noir	-	213275		
Option kit autocollant rouge	-	213276		



SCHÉMAS



FINITION PEINTURE

- > Finition galva ou peint sur zinc selon nos coloris
- > RAL 1021 et bandes noires collées ou RAL 9010 et bandes rouges collées

